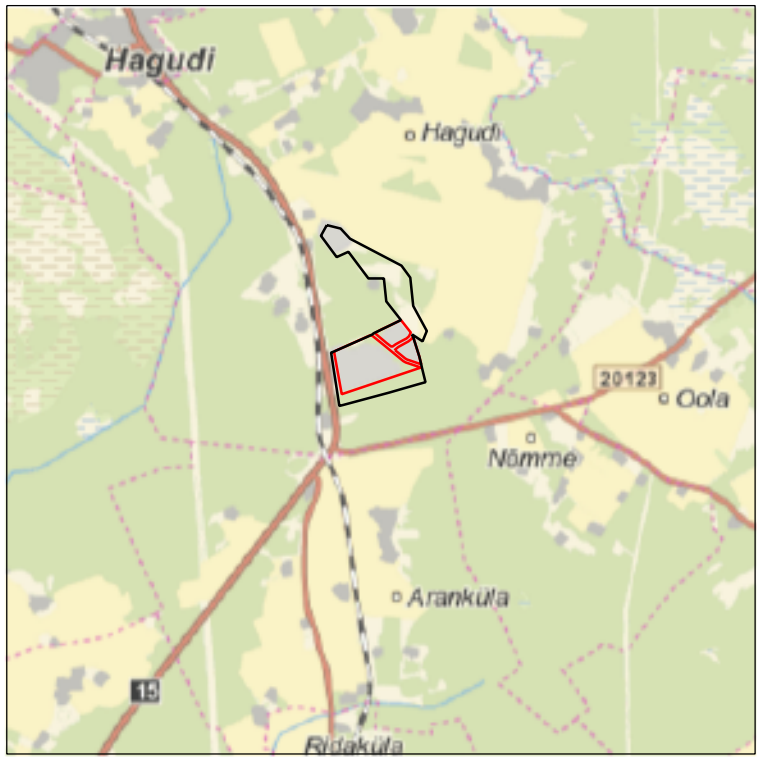
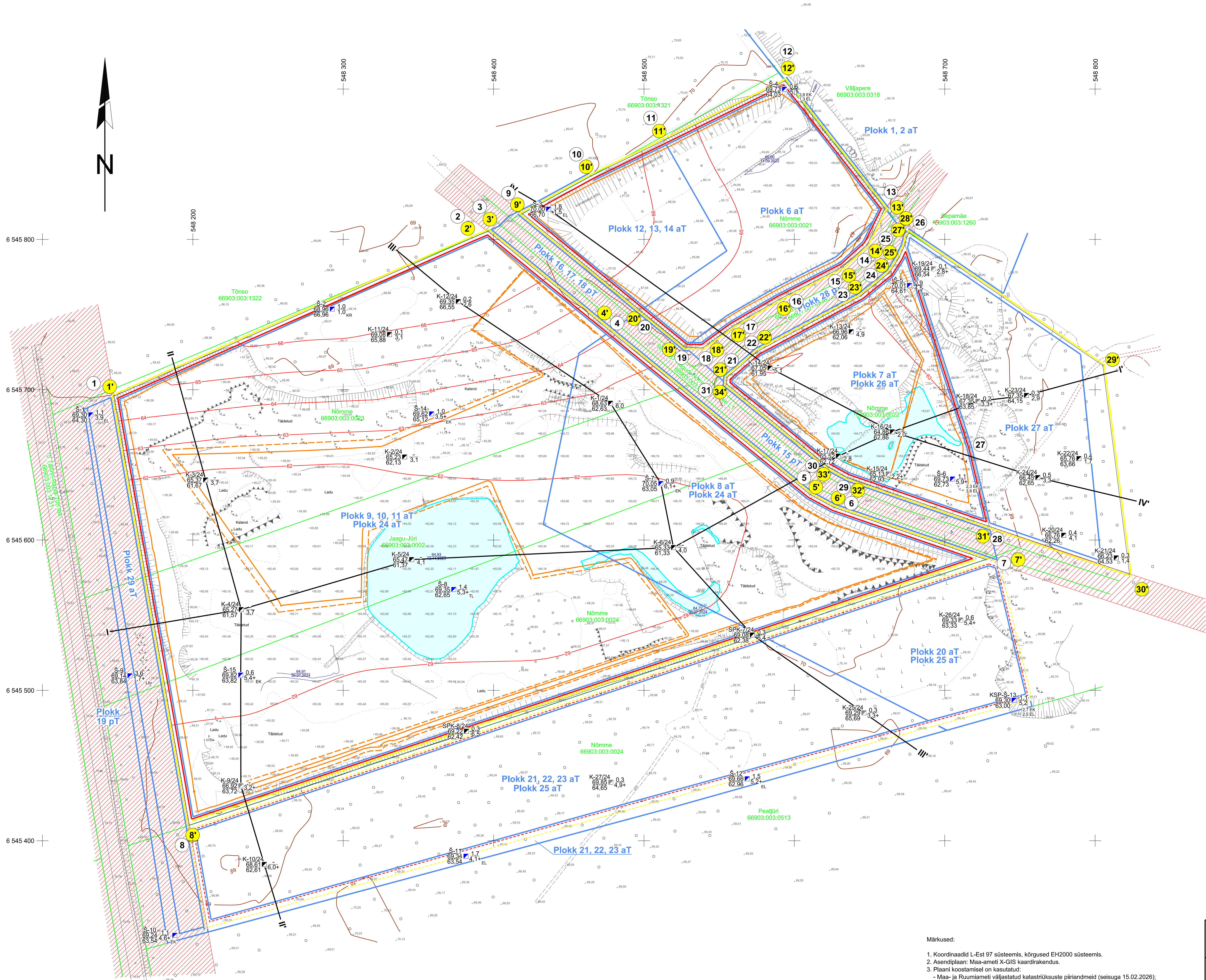


ASENDIPLAAN
M 1 : 50 000



Kaardileht nr 6314 (Rapla)



Määraldise piiripunktide koordinaadid				Määraldise teenindusmaa piiripunktide koordinaadid			
Nr	X	Y		Nr	X	Y	
1	6 545 695,71	548 147,59		1'	6 545 695,71	548 147,59	
2	6 545 800,94	548 385,63		2'	6 545 800,94	548 385,63	
3	6 545 805,47	548 396,36		3'	6 545 805,47	548 396,36	
4	6 545 738,91	548 477,77		4'	6 545 738,91	548 477,77	
5	6 545 630,34	548 610,34		5'	6 545 630,34	548 610,34	
6	6 545 621,73	548 626,23		6'	6 545 621,73	548 626,23	
7	6 545 587,06	548 727,34		7'	6 545 587,06	548 727,34	
8	6 545 410,26	548 197,68		8'	6 545 410,26	548 197,68	
9	6 545 817,12	548 419,14		9'	6 545 817,12	548 419,14	
10	6 545 842,16	548 464,71		10'	6 545 842,16	548 464,71	
11	6 545 865,86	548 513,19		11'	6 545 865,86	548 513,19	
12	6 545 905,41	548 593,79		12'	6 545 905,41	548 593,79	
13	6 545 820,50	548 660,32		13'	6 545 820,50	548 660,32	
14	6 545 796,51	548 648,41		14'	6 545 796,51	548 648,41	
15	6 545 781,78	548 632,35		15'	6 545 781,78	548 632,35	
16	6 545 760,10	548 589,82		16'	6 545 760,10	548 589,82	
17	6 545 742,22	548 558,87		17'	6 545 742,22	548 558,87	
18	6 545 727,62	548 539,01		18'	6 545 727,62	548 539,01	
19	6 545 728,15	548 527,59		19'	6 545 728,15	548 527,59	
20	6 545 752,65	548 497,63		20'	6 545 752,65	548 497,63	
21	6 545 708,13	548 555,23		21'	6 545 708,13	548 555,23	
22	6 545 725,51	548 575,42		22'	6 545 725,51	548 575,42	
23	6 545 762,41	548 644,27		23'	6 545 762,41	548 644,27	
24	6 545 777,97	548 663,30		24'	6 545 777,97	548 663,30	
25	6 545 788,07	548 669,76		25'	6 545 788,07	548 669,76	
26	6 545 796,51	548 673,56		26'	6 545 796,51	548 673,56	
27	6 545 661,62	548 716,92		27'	6 545 661,62	548 716,92	
28	6 545 609,16	548 729,50		28'	6 545 609,16	548 729,50	
29	6 545 641,43	548 635,50		29'	6 545 641,43	548 635,50	
30	6 545 648,55	548 622,59		30'	6 545 648,55	548 622,59	
31	6 545 703,82	548 554,90		31'	6 545 703,82	548 554,90	

Pindala 15,80 ha

Pindala 17,46 ha

- 1 Määraldise piir, piiripunkt ja piiripunkti number
- 1' Määraldise teenindusmaa piir, piiripunkt ja number
- - - - - Taotletava määraldise piir
- - - - - Taotletava määraldise teenindusmaa piir
- - - - - Ploki piir (aT - aktiivne tarbeline)
- - - - - Maardla piir asendiplaanil
- - - - - Nõlva hooldeterviku alumine piir
- - - - - Nõlva hooldeterviku ülemine piir (enamus osas kattub määraldise piiriga)
- - - - - Maapinna samakõrgusjoon, m
- - - - - Määraldise lamami samakõrgusjoon, m
- - - - - Tee kaitsetervik
- Nõmme Katastrirakuse nimi, piir ja tunnus
- - - - - Geoloogiline läbilõige
- K-24/24 0,5 66,45 3,3 62,65 Kaevandi nr Suudme abs kõrgus, m Määraldise lamami abs kõrgus, m (EK - ehituskruus, TL - tähtsiv)
- 2008. a uuringu kaevand
- Katendi paksus, m Kasuliku kivi paksus, m (EK - ehituskruus, TL - tähtsiv)

Märkused:

- Koordinaadid L-Est 97 süsteemis, kõrgused EH2000 süsteemis.
- Asendiplaan: Maa-ameti X-GIS kaardirakendus.
- Plaanil koostamisel on kasutatud:
 - Maa- ja Ruumiameti väljastatud katastrirakuse piirandmeid (seisuga 15.02.2026);
 - Keskkonnaregistri Hagudi kruusamaardla plokide ja määraldise andmeid (seisuga 15.02.2026);
 - Mäetõde plaan seisuga 13.11.2025(OÜ Inseneribüroo STEIGER, lüh nr 25/5401).
- Kasutatud tarkvara: Bentley PowerCivil for Baltics V8i (litsents: 70000661800020).

Objekti nimetus ja aadress		Joonise sisu	
Hagudi II kruusakarjäär Rapla maakond, Rapla vald		Määraldise plaan	
Loa omanik Tamme tn 9, Uusküla Rapla vald Rapla 79530		Joonis 1/3	
OÜ Elektriväl effelekt@hot.ee		Mõõtkava 1 : 1 000	
OÜ Inseneribüroo STEIGER Männiku tee 104, 11216 Tallinn +372 668 1011, info@steiger.ee		Koostas Tauri Põldema /Allkirjastatud digitaalselt/ Kinnitas Eri Vaguri /Allkirjastatud digitaalselt/	
		Kuupäev 25.05.2026 Töö nr 26/5438	